



ОБЩИНА ВАРНА

ЗАМЕСТНИК-КМЕТ

ЗА П О В Е Д

№ Г - 372

гр. Варна, 07.12.2017г.

На основание чл. 129, ал. 2 от ЗУТ, във връзка с чл. 128, ал. 13 от ЗУТ, Заповед №044/21.02.2017г. на Главен архитект на Община Варна за допускане изработването на проект на ПУП-ПРЗ, издадена на основание чл. 124а, ал. 5 от ЗУТ, при условията на чл.103, ал. 6 от ЗУТ, чл. 16, ал. 1 от ЗУТ и задание по чл. 125 от ЗУТ, във връзка с чл. 124а, ал. 7 от ЗУТ, като се съобразих с решение на ЕСУТ при Община Варна, изразено в т. 38 от Протокол № 23/27.06.2017г., като взех предвид административна преписка рег. № АУ053386АС/16.06.2017г. и на основание Заповед №4786/25.11.2015 г. на Кмета на Община Варна

О Д О Б Р Я В А М:

Подробен устройствен план (ПУП) – План за регулация и застрояване (ПРЗ) за урегулиран поземлен имот (УПИ) **XL-5034**, кв. 14, по плана на СО „Боровец-юг“, гр. Варна, така както е показано с черен, червен и син цвят в графичната част, представляваща неразделна част от настоящата заповед (Приложение №1).

На основание чл. 129, ал. 5 от ЗУТ одобреният подробен устройствен план да се публикува на интернет страницата на район „Аспарухово“ и заповедта да се обяви на заинтересуваните лица на основание чл. 129, ал. 2 във връзка с чл. 131 от ЗУТ.

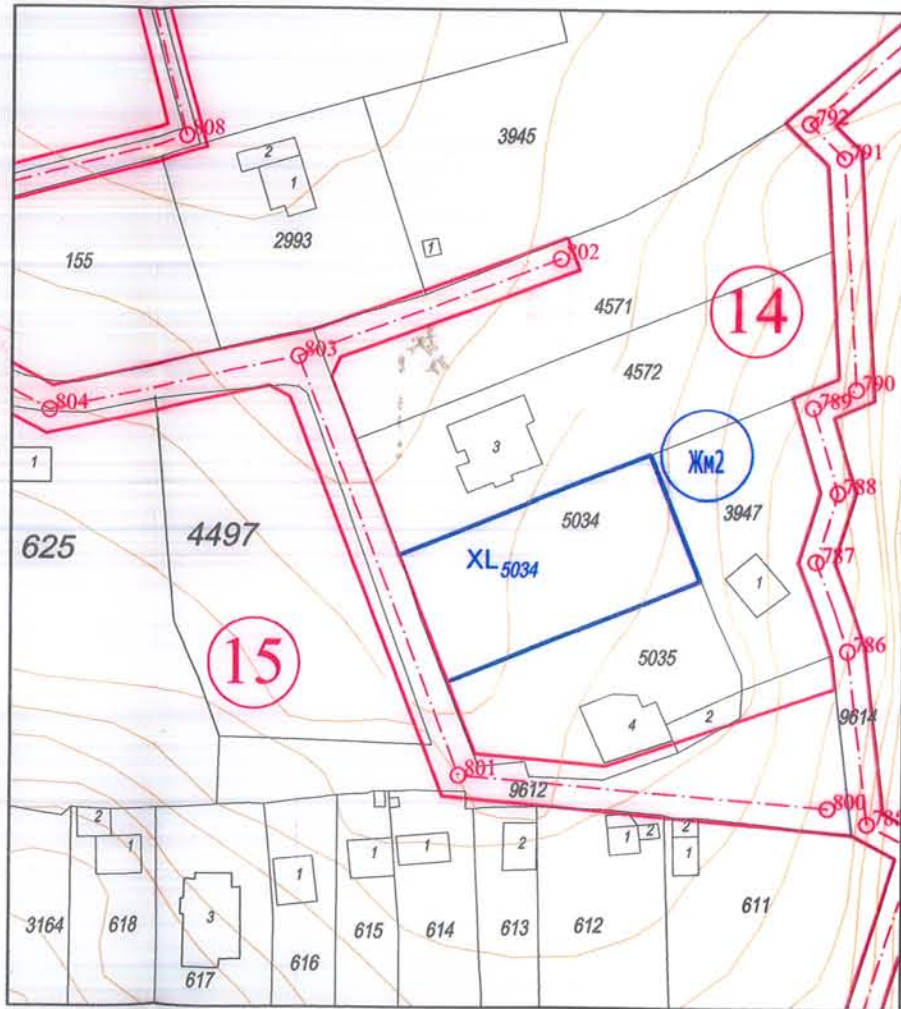
Настоящата заповед подлежи на обжалване като индивидуален административен акт по реда на чл. 215, ал. 4 от ЗУТ и глава X, раздел I от Административнопроцесуалния кодекс (АПК) в 14-дневен срок от получаването на съобщението за нея пред Административен съд – Варна чрез Община Варна с жалба в два еднообразни екземпляра.

ПЕЙЧО ПЕЙЧЕВ

Заместник-кмет на Община Варна

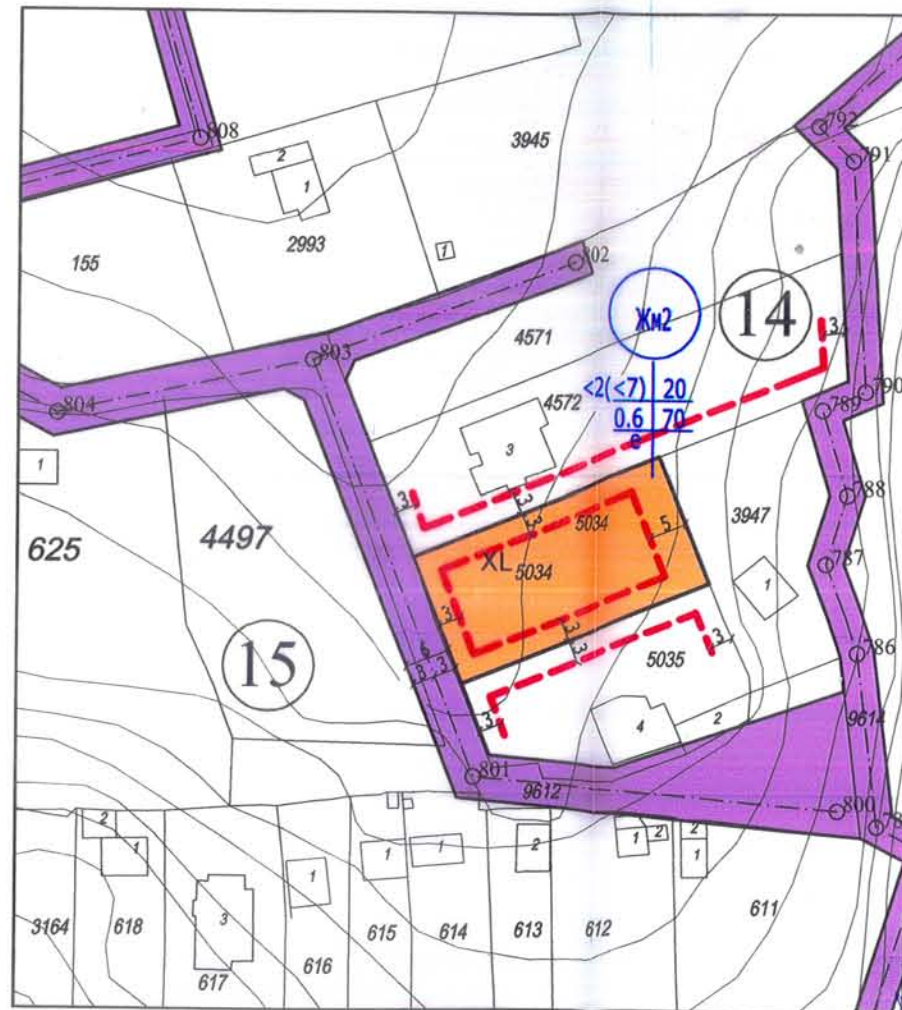
**ПОДРОБЕН УСТРОЙСТВЕН ПЛАН
ПЛАН ЗА РЕГУЛАЦИЯ И ЗАСТРОЯВАНЕ
НА УПИ XL-5034, кв. 14, ПИ с идентификатор
10135.5403.5034
С.О. БОРОВЕЦ ЮГ район " АСПАРУХОВО "
община ВАРНА
мащаб 1:1000**

План за регулация на УПИ XL-5034, кв.14



Графичната част е неразделна от текстовата част на заповед №.....

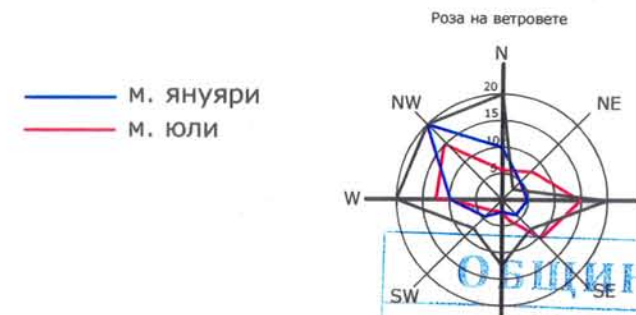
План за застрояване на УПИ XL-5034, кв.14



ЛЕГЕНДА

- 5403 номер на масив
- 14 номер на квартал
- XL 5034 номер на УПИ
- 5034 номер на ПИ
- линия на застрояване
- обслужваща улица VI клас
- устройствена жилищна зона с преобладаващо застрояване с малка височина, плътност и интензивност

квартал №	номер на УПИ	площ на УПИ в м.	площ на ПИ в м.	устройствена зона	урегулиран поземлен имот с установено предназначение	макс. kota корниз в м.	плътност на застрояване	интензивност на застрояване	мин. озеленена дворна площ	начин на застрояване	отнема се за улица по чл.16
14	XL-5034	643 m ²	648 m ²	Жм 2	жил. строит.	7	20 %	0.6	70 %	e	5 m ²



ОБЩИНА ВАРНА
ОДОБРЯВАМ
ЗАПОВЕД № 13372/07.12.2018г.
ЗАМЕСТНИК-КМЕТ: *[Signature]*
ПЕЙЧО ПЕЙЧЕВ

КАМАРА НА ИНЖЕНЕРИТЕ В ИНВЕСТИЦИОННОТО ПРОЕКТИРАНЕ
ПЪЛНА ПРОЕКТАНТСКА ПРАВОСПОСОБНОСТ
Регистрационен № 05210
инж. ВЕСКА КОЛЕВА-ИВАНОВА
Подпис: *[Signature]*
МАШИ С ВАЛИДНО УДОСТОВЕРЕНИЕ ЗА ППП ЗА ПЕРИОДА ГОДИНА

ПЪЛНА ПРОЕКТАНТСКА ПРАВОСПОСОБНОСТ
арх. РАДИКА ИЛЪЕВА СТОЙКОВА
Per. №: 04394
Дата: Подпис: *[Signature]*

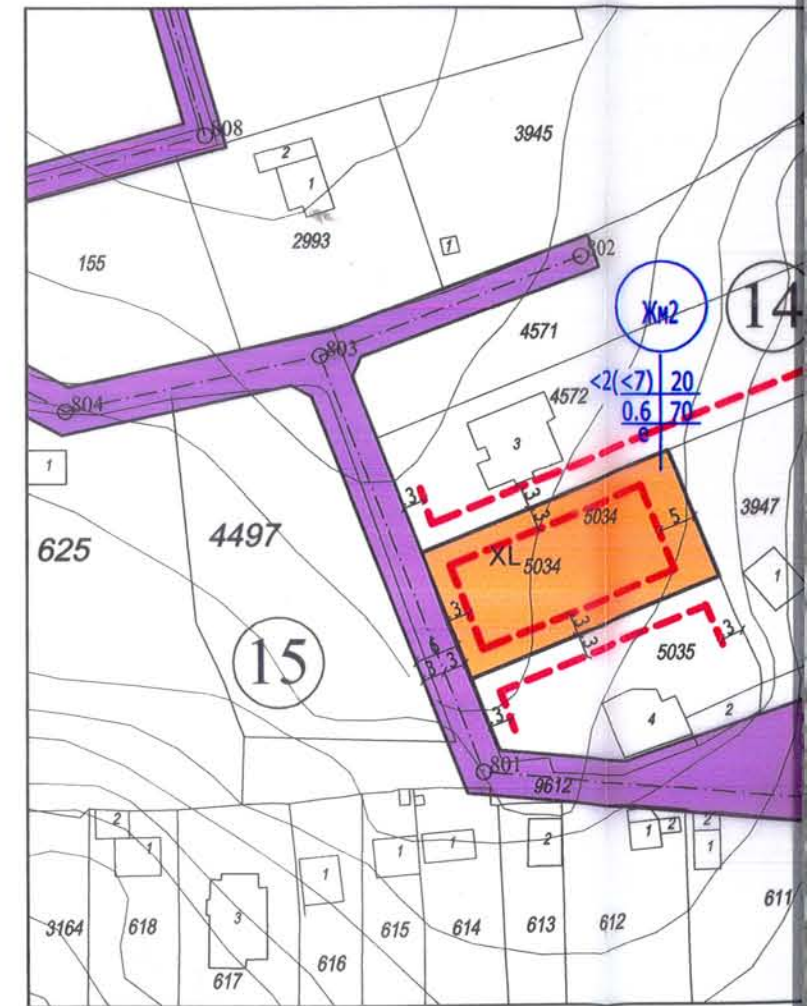
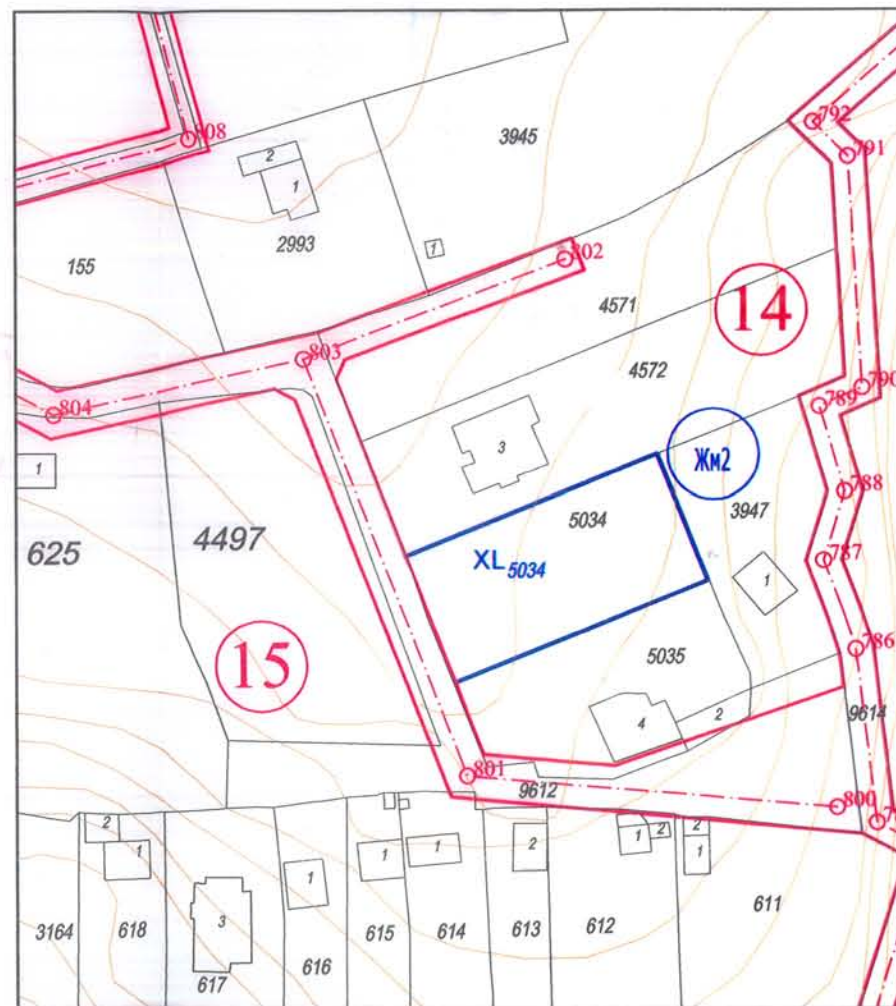
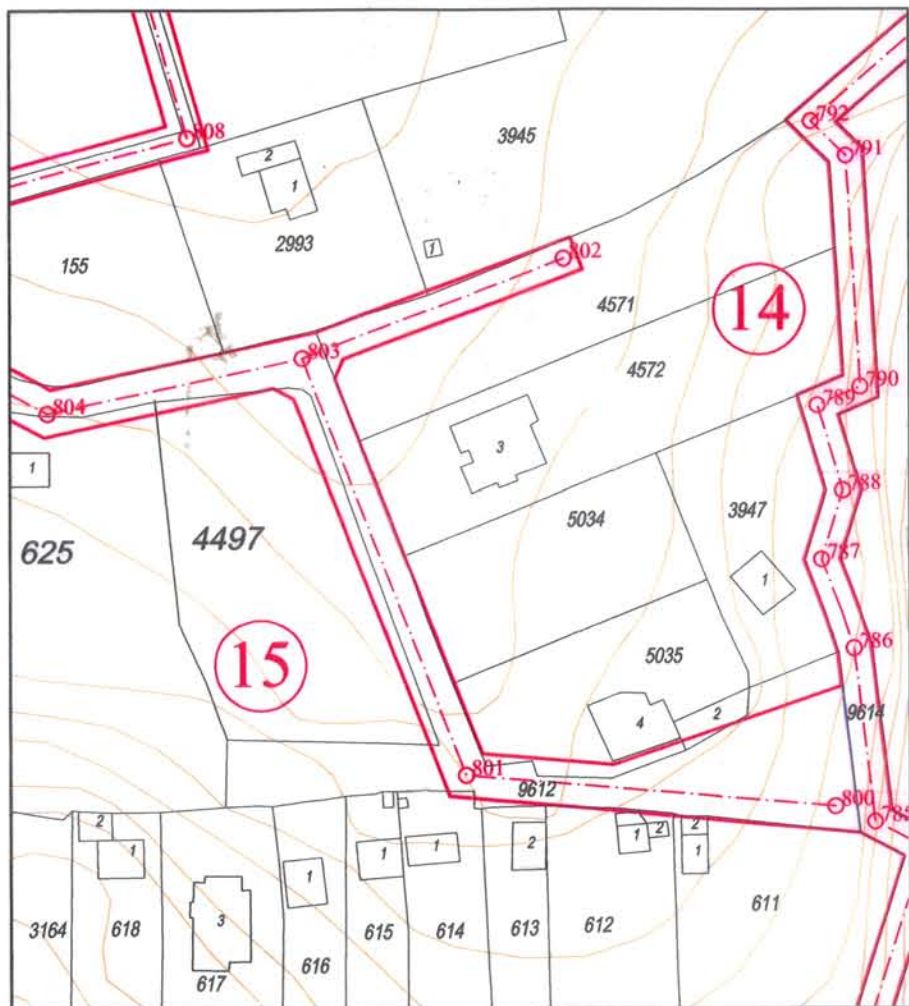
обект:	ПУП- ПЛАН ЗА РЕГУЛАЦИЯ И ЗАСТРОЯВАНЕ НА УПИ XL-5034, кв.14, С.О."БОРОВЕЦ ЮГ" р-н " АСПАРУХОВО "община ВАРНА		
част:	АРХ.ГРАДОУСТРОЙСТВО		
фаза:	ОКОНЧАТЕЛЕН ПРОЕКТ	М 1:1000	юни 2017
проектант част арх.:	арх. Р. Стойкова		
проектант част геод.:	инж. В. Иванова		
възлжител:	М Г		

**ПОДРОБЕН УСТРОЙСТВЕН ПЛАН
ПЛАН ЗА РЕГУЛАЦИЯ И ЗАСТРОЯВАНЕ
НА УПИ XL -5034, кв. 14, ПИ с идентификатор
10135.5403.5034
С.О. БОРОВЕЦ ЮГ район " АСПАРУХОВО "
община ВАРНА
мащаб 1:1000**

Извадка от действащия ПУР
одобрен с решение №2134-8 от протокол № 21/24.03.2010г. на
общински съвет Варна
и кадастрална карта, одобрена със заповед № РД-18-73/23.
06.2008г. и ИД на АГКК

План за регулация на УПИ XL-5034, кв.14

План за застрояване на УПИ XL-5034, кв.14



Забележка: Застроителните линии на съседните имоти са
илюстративни и са за изследване на застрояването.

Графичната част е неразделна от текстовата част
на заповед №.....

ЛЕГЕНДА

- 5403 номер на масив
- 14 номер на квартал
- XL₅₀₃₄ номер на УПИ
- 5034 номер на ПИ
- обслужваща улица
- Жм2 устройствена жилища с преобладаващо застрояване с малка височина, плътност и интензивност
- линия на застрояване